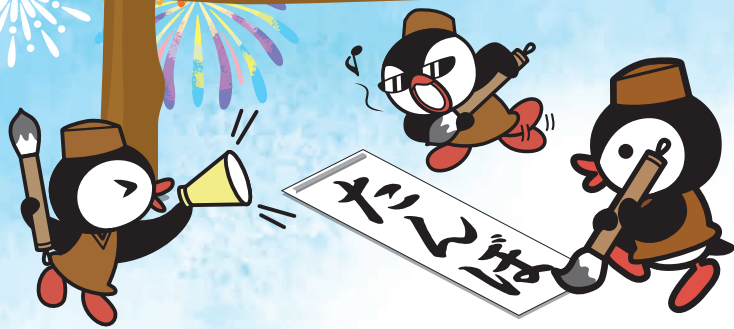


JA共済宮城県小・中学生

書道コンクール 作品募集

どしどし
応募してね!



書道コンクール
キャラクター
「キョジョー」
© 2006 JA-KYOSAI



第47回(令和8年度) JA共済宮城県小・中学生 書道・交通安全ポスターコンクール(書道の部)

- **応募方法** 作品については、各学校にて取りまとめの上、ホームページより応募し、最寄りのJAへお持ちください。詳細は募集要項またはホームページ(<https://social-ja-kyosai-miyagi.jp/>)をご覧ください。



●課題

区分	条幅の部	半紙の部
小学生	第1学年	れ き し な え
	第2学年	は つ が き ぼ う
	第3学年	道 する べ い ね かり
	第4学年	種 ま く 時 信 念
	第5学年	伝 統 の 美 幸 せ の 輪
	第6学年	地 域 の 未 来 将 来 の 姿
中学生	第1学年	命 育 む 農 業 文 化 遺 産
	第2学年	柔 軟 な 思 考 地 域 貢 献
	第3学年	豊 穡 の 喜 び 雲 外 蒼 天

●作品の規格

部門	条幅の部	半紙の部
基準		
用紙	タテ約136cm×ヨコ約35cm	タテ約33cm×ヨコ約24cm
書体	小学生は楷書 中学生は楷書または行書とします	
字体	小学校の学習指導要領の 学年別漢字配当表に示す字体に準ずるものとします	

●注意点

【学年・氏名の記入方法(学年と氏名のみを記入)】…作品への学年・氏名の記入は次の通りとします。(図例1・2)

- ・学年…○年(漢数字)
- ・氏名…○○○○○(漢字)

※小学校1・2年生は「ひらがな」「カタカナ」でも可。

学年と氏名を
記入してね!



正しい書き方

図例1	図例2
<p>一年 共済太郎 名札</p>	<p>一年 共済太郎 名札</p>

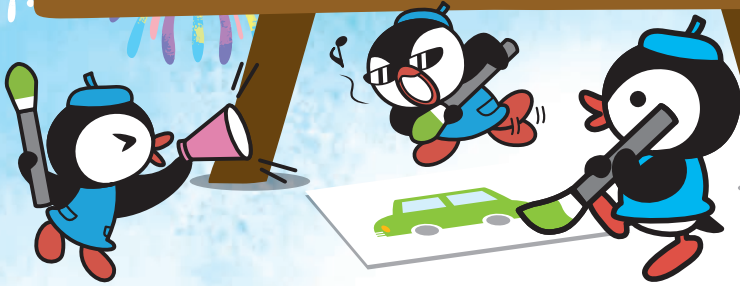
誤った書き方

<p>(誤) 一年 共済太郎 名札</p>	<p>(誤) 一年 共済太郎 名札</p>	<p>(誤) 一年 共済太郎 名札</p>	<p>(誤) 一年 共済太郎 名札</p>
---------------------------	---------------------------	---------------------------	---------------------------

●応募作品の返却は行いませんのでご了承ください。

JA共済宮城県小・中学生 交通安全ポスター コンクール 作品募集

どしどし
応募してね!



交通安全ポスター
コンクール
キャラクター
「ガシヨー」

© 2006 JA-KYOSAI

第47回(令和8年度) JA共済宮城県小・中学生 書道・交通安全ポスターコンクール (交通安全ポスターの部)

- **応募方法** 作品については、各学校にて取りまとめの上、ホームページより応募し、最寄りのJAへお持ちください。詳細は募集要項またはホームページ(<https://social-ja-kyosai-miyagi.jp/>)をご覧ください。



● 課題

- 交通安全を訴えるためのポスターとします。
- ア.子ども向けまたは歩行者向けの交通安全ポスター (児童・生徒に交通法規や規則を守らせようとするもの)
 - イ.運転者向けの交通安全ポスター (自動車〔農耕作業用自動車を含む〕・バイク・自転車などを運転する人に交通事故の防止を呼びかけるもの)

● 作品の規格・材質

- ア.四つ切サイズ(約54cm×約39cm)
- イ.描画画材には特に制限ありません

本人の作品であり未発表のもの、他の作品の模作(既存の作品やインターネット上の画像のまねをして作ったもの)でないもの、交通法規や規則に反しないものに限ります。
※模作であることが判明した場合、受賞を取り消すこともあります。

- ・シートベルトの向き、信号の色順に注意
- ・個人名やメーカー名など記入しないこと

ポイント!!

● 注意点

例えば…

- 車は左側、歩行者は右側通行とするなど、交通ルールに合ったものですか?
- 信号機の色順は合っていますか?
- 車に乗る人は、シートベルトを正しく着用していますか?
シートベルトの向きは外側上から内側下に斜めです。
※後部座席もシートベルトを着用してください。
- 6才未満の乳・幼児についてはチャイルドシートを正しく使用していますか?
※特にシートベルト・チャイルドシートは記入漏れが多いのでご注意ください。
- 自転車に乗っている場合はヘルメットを正しく着用していますか?
- 個人名やメーカー名は記入していませんか?**(名称が特定できるマークを含みます)
例)・車両:メーカー名(メーカーが特定できるマークを含む)、車名、ナンバープレート、営業車番号等。
・その他:人物の衣服・持ちもののメーカー名、商標等。風景の中の商店・ビルの名前の看板等。

チェック.1



チェック.2



図例 2



図例 1



図例 3



・向きは外から内側
・乗員全員に必要です

まちがいやすい道路標識



- 応募作品の返却は行いませんのでご了承ください。

■交通安全ポスターコンクール 【主催】宮城県下農業協同組合、全国共済農業協同組合連合会

【後援】宮城県、宮城県警察、宮城県教育委員会、仙台市教育委員会、河北新報社、tbc東北放送

仙台放送、三軒テレビ、khh 東日本放送、株式会社 日本農業新聞